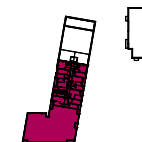


BUDYNEK
2



KLATKA PIĘTRO
2.2 VII



NR MIESZKANIA
2.2/7/M6

METRAŻ CAŁKOWITY
59,55 m²

POMIESZCZENIE	pow. m ²
1 KORYTARZ	7,29
2 POKÓJ DZIENNY Z ANEKSEM	22,78
3 SYPIALNIA	9,43
4 SYPIALNIA	15,14
5 ŁAZIENKA	4,91
POWIERZCHNIA ŁĄCZNA	59,55 m²
POWIERZCHNIA LOGGI	7,22

● Ściany konstrukcyjne
nierozbiwalne

● Ściany działowe
nadające się do demontażu

0m 1m 2,5m



Aranżacja jest poglądowa, stanowi jedynie przykładowy model funkcjonalności i nie stanowi oferty w rozumieniu KC. Zabudowa urządzeń (ścianki instalacyjne) ma charakter poglądowy. Wykonanie w gestii nabywcy lokalu. Powierzchnia zajęta przez zabudowę podejść jest wliczona do powierzchni użytkowej lokalu. Powierzchnie i wymiary mają charakter orientacyjny, ostatecznie będą znane po wybudowaniu i obmiarach wg zasad określonych w umowie deweloperskiej.

Inwestor
GJS74 Sp. z o. o.
ul. Leszno 14, 01-192 Warszawa
www.lechicka65.pl

Sprzedaż prowadzi:
ODS Real Estate Sp. z o. o.
tel. +48 537 537 059
www.odsrealestate.pl